

KRAJSKÝ ÚŘAD

JIHOČESKÝ KRAJ

Odbor životního prostředí, zemědělství a lesnictví

Oddělení ekologie krajiny a NATURA 2000

U Zimního stadionu 1952/2

370 76 České Budějovice



KUCBX00VOP1N

Naše č. j.: KUJCK 35904/2020
Sp. zn.: OZZL 35249/2020/veha SO

Vyřizuje: Ing. Veronika Hadačová
Telefon: 386 720 708
E-mail: hadacova@kraj-jihocesky.cz

Datum: 6. 3. 2020

Oznámení návrhu na vyhlášení přírodní památky U Narovců a oznámení o možnosti seznámit se s návrhem plánu péče

Část I.

Oznámení návrhu na vyhlášení přírodní památky U Narovců

Krajský úřad – Jihočeský kraj, odbor životního prostředí, zemědělství a lesnictví (dále jen krajský úřad), jako příslušný správní orgán podle § 67 odst. 1 písm. g) zákona č. 129/2000 Sb., o krajích (krajské zřízení), ve znění pozdějších předpisů, a dále dle § 77a odst. 4 písm. g), zákona č. 114/1992 Sb., o ochraně přírody a krajiny ve znění pozdějších předpisů (dále jen zákon), oznamuje návrh na nové vyhlášení zvláště chráněného území vyhotovený podle ust. § 40 odst. 1 zákona.

Území nově navrhované ke zvláštní územní ochraně ponese název „**U Narovců**“ a bude vyhlášeno v kategorii přírodní památky (dále jen PP) ve smyslu ust. § 36 zákona.

Souhrnná charakteristika předmětů ochrany:

Jedná se o skalnaté svahy (krystalický vápenec) a významné naleziště organismů doprovázejících vápence. Předmětem je ochrana a případné rozšíření druhově bohatých semixerotermních trávníků s výhledem na obnovu populací ustupujících chráněných druhů. Suché trávníky s občasnými výchozy hornin a společenstvy mělkých půd, v centrální části PP na svahu s výraznou jižní expozicí jsou druhově bohaté na citlivější druhy typické pro tento biotop (např. devaterník penízkový, vítod obecný, jestřábník chlupáček, úročník bolhoj či chrpa čekánek aj.)

Mezi hlavní předměty ochrany je zařazeno také několik jedinců jalovce obecného, kteří se nachází v řídkých křovinách s travnatým podrostem na kamenitém předělu mezi suchomilnými trávníky v prostřední části památky. Dalšími hlavními předměty ochrany jsou vratička měsíční, krušík tmavočervený, hnědásek rozrazilový a modrásek lesní.

Základní ochranné podmínky jsou pro všechny přírodní památky dány ust. § 36 zákona, zajištění ochranných pásem je dáno ust. § 37 zákona.

V souladu s ust. § 36 odst. 1 a § 44 odst. 3 zákona se navrhuje, aby na území navržené PP bylo možno jen se souhlasem orgánu ochrany přírody provádět jen tyto činnosti a zásahy:

- vyznačovat cyklotrasy a turistické stezky, vjíždět motorovými a přípojnými vozidly na území přírodní památky mimo vyznačené a stávající cesty, s výjimkou vozidel orgánů veřejné správy, Policie České republiky, záchranných sborů, obrany státu, veterinární služby, vozidel nezbytných pro zajištění péče o zemědělské a lesní pozemky či porosty a vozidel vlastníků nebo nájemců pozemků nacházejících se na území přírodní památky,
- zřizovat jakékoli skládky, a to i přechodně,

- c) měnit vodní poměry pozemků,
- d) provádět změnu kultury pozemků, intenzivní pastvu, orbu nebo mulčování pozemků, hnojení pozemků, dosev, vysazovat stromy a keře,
- e) zřizovat myslivecká zařízení, včetně krmelišť, vnaidišť, újedišť a slanisek, vypouštět odchovanou zvěř,
- f) sbírat rostliny nebo odchytávat živočichy mimo výkonu práva myslivosti,
- g) provádět vědeckou a výzkumnou činnost,
- h) rozdělávat oheň, tábořit.

V souladu s ustanovením § 37 odst. 1 a § 44 odst. 3 zákona se navrhuje, aby na území ochranného pásma nově navržené PP bylo možno jen se souhlasem orgánu ochrany přírody provádět tyto činnosti a zásahy:

- a) skladovat biomasu a statková hnojiva,
- b) hnojit nebo vápnit porosty,
- c) umísťovat krmiště pro pasená zvířata.

Výše uvedené souhlasy se nevyžadují, pokud tyto činnosti vykonává přímo příslušný orgán ochrany přírody, nebo jsou příslušným orgánem ochrany přírody požadovány v rámci realizace schváleného plánu péče nebo v rámci opatření ke zlepšení stavu prostředí přírodní památky a jejího ochranného pásma.

Navrhovaná PP se nachází na území Jihočeského kraje, v působnosti obce s rozšířenou působností Vimperk. Je vymezena ve správním území obce Čkyně, v katastrálním území Onšovice u Čkyně.

Předpokládaná výměra PP je **1,79** ha. Součástí návrhu je vyhlášení zvláště definovaného ochranného pásma o výměře **0,77 ha**.

S podrobně zpracovaným návrhem na vyhlášení Přírodní památky U Narovců (dále jen návrh na vyhlášení) podle ust. § 40 odst. 1 zákona, včetně zakresu hranice přírodní památky a ochranného pásma v katastrální mapě, je možné se seznámit a nahlédnout do něj na Krajském úřadu – Jihočeský kraj, odbor životního prostředí, zemědělství a lesnictví - oddělení ekologie krajiny a NATURA 2000 (ul. Boženy Němcové 49/3, České Budějovice) v pondělí a ve středu od 8:00 do 16:30 hod (po předchozí domluvě informace poskytne Ing. Veronika Hadačová, kancelář číslo 315, telefon 386 720 708, e-mail: hadacova@kraj-jihocesky.cz) nebo na internetových stránkách Krajského úřadu – Jihočeský kraj (www.kraj-jihocesky.cz) v kapitole „Krajský úřad - Odbor životního prostředí, zemědělství a lesnictví – Ochrana přírody a krajiny – Oddělení – Příroda, krajina, druhová ochrana – Zvláště chráněná území (<https://zp.kraj-jihocesky.cz/zvlaste-chranena-uzemi.html>), současně na portálu veřejné správy a na Obecním úřadu Čkyně.

Podle § 40 odst. 4 zákona mají dotčené obce, kraje a vlastníci nemovitostí dotčených navrhovanou ochranou, právo uplatnit k návrhu vyhlásit část přírody za zvláště chráněné území námitky, a to ve lhůtě 90 dnů od jeho zveřejnění na Portálu veřejné správy nebo od doručení oznámení o návrhu. Námitky se uplatňují písemně u Krajského úřadu – Jihočeský kraj, OZZL, U Zimního stadionu 1952/2, 370 76 České Budějovice. K námitkám uplatněným po uplynutí uvedené lhůty nebude přihlédnuto. Pokud námitky nebudou uplatněny, má se za to, že dotčený subjekt s předloženým návrhem souhlasí. Vlastník je oprávněn uplatnit námitky jen proti takovému navrženému způsobu nebo rozsahu ochrany, jímž by byl dotčen ve výkonu svých práv nebo povinností. Krajský úřad rozhodne o došlých námitkách do 60 dnů od uplynutí lhůty pro uplatnění námitek. O jednotlivých námitkách se rozhodne zpravidla ve společném řízení. Krajský úřad uvede návrh do souladu s námitkami, kterým bylo vyhověno.

V souladu s ustanovením § 40 odst. 2 zákona tuto skutečnost oznamujeme známým vlastníkům nemovitostí dotčených navrhovanou ochrannou. V případě, že záznam v katastru nemovitostí již neodpovídá skutečnosti, sdělte nám laskavě obratem jméno a adresu současného vlastníka.

Část II.**Oznámení o možnosti seznámit se s návrhem plánu péče o PP U Narovců**

Krajský úřad – Jihočeský kraj, odbor životního prostředí, zemědělství a lesnictví (dále jen krajský úřad), jako příslušný správní orgán podle § 67 odst. 1 písm. g) zákona č. 129/2000 Sb., o krajích (krajské zřízení), ve znění pozdějších předpisů, a dále dle § 77a odst. 4 písm. g), zákona dále oznamuje v souladu s ust. § 38 zákona, že byl zpracován návrh plánu péče o navrhovanou přírodní památku U Narovců na období 2020 – 2029.

Podle ustanovení § 38 odst. 1 zákona je plán péče o zvláště chráněné území a jeho ochranné pásmo (dále jen „plán péče“) odborný a koncepční dokument ochrany přírody, který na základě údajů o dosavadním vývoji a současném stavu předmětu ochrany ve zvláště chráněném území navrhuje opatření na zachování nebo zlepšení stavu předmětu ochrany ve zvláště chráněném území a na zabezpečení zvláště chráněného území před nepříznivými vlivy okolí v jeho ochranném pásmu. Plán péče slouží jako podklad pro jiné druhy plánovacích dokumentů a pro rozhodování orgánů ochrany přírody. **Pro fyzické ani právnické osoby není závazný.**

S návrhem plánu péče o navrhovanou přírodní památku U Narovců je možné se seznámit a nahlédnout do něj na Krajském úřadu – Jihočeský kraj, odbor životního prostředí, zemědělství a lesnictví - oddělení ekologie krajiny a NATURA 2000 (ul. Boženy Němcové 49/3, České Budějovice) v pondělí a středu od 8:00 do 16:30 hod (po předchozí domluvě informace poskytne Ing. Veronika Hadačová, kancelář číslo 315, telefon 386 720 708, e-mail: hadacova@kraj-jihocesky.cz) nebo na internetových stránkách Krajského úřadu – Jihočeský kraj (www.kraj-jihocesky.cz) v kapitole „Krajský úřad - Odbor životního prostředí, zemědělství a lesnictví – Ochrana přírody a krajiny – Oddělení – Příroda, krajina, druhová ochrana – Zvláště chráněná území“ (<https://zp.kraj-jihocesky.cz/zvlaste-chranena-uzemi.html>), současně na portálu veřejné správy a na Obecním úřadě Čkyně.

Podle § 40 odst. 2 a 4 zákona o ochraně přírody, mohou dotčené obce a kraje uplatnit písemné připomínky k předloženému návrhu ve lhůtě 90 dnů od obdržení návrhu. Vlastníci nemovitostí dotčených navrhovanou změnou tak mohou učinit ve lhůtě 90 dnů od doručení písemného oznámení o předložení návrhu k projednání. Připomínky se uplatňují písemně u Krajského úřadu – Jihočeský kraj, OZZL, U Zimního stadionu 1952/2, 370 76 České Budějovice.

Dotčené obce žádáme v souladu s ustanovením § 38 odst. 3 zákona o zveřejnění tohoto oznámení (bez příloh) na úřední desce do 5 dnů od jeho obdržení po dobu 15 dnů a vyznačení data vyvěšení a sejmutí z úřední desky.

Toto potvrzené oznámení zašlete zpět na adresu Krajského úřadu - Jihočeský kraj, OZZL, U Zimního stadionu 1952/2, 370 76 České Budějovice.

v z. Ing. Milan Vlášek

vedoucí oddělení ekologie krajiny a NATURA 2000

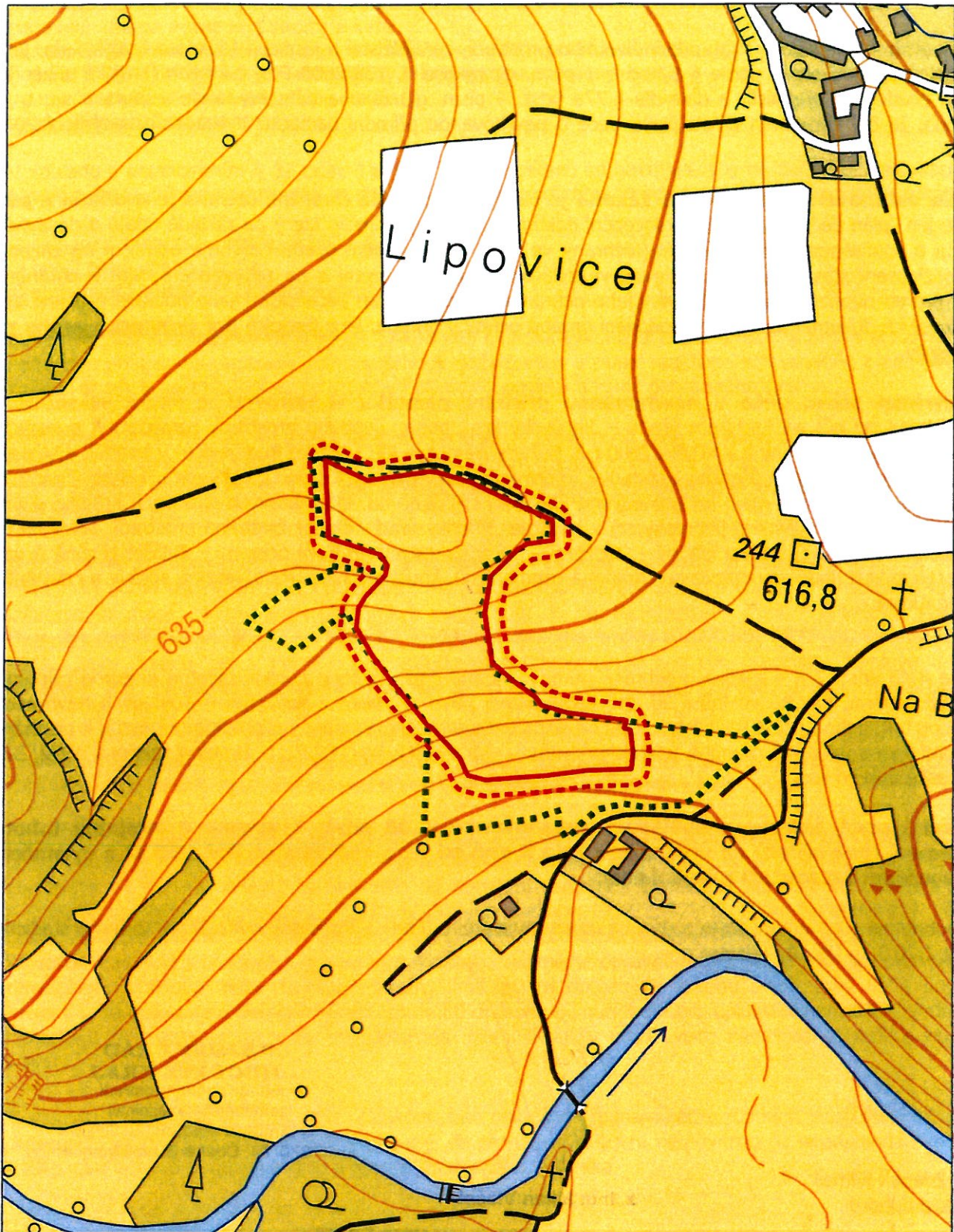
Ing. Zdeněk Klimeš
vedoucí odboru



**KRAJSKÝ ÚŘAD
JIHOČESKÝ KRAJ**
odbor životního prostředí,
zemědělství a lesnictví
U Zimního stadionu 1952/2
370 76 České Budějovice (6)

Přílohy

- Orientační mapa se zákresem navrhované PP U Narovců a jejího ochranného pásma

Příloha č. 1 - Orientační mapa se zákresem navrhované PP U Narovců a jejího ochranného pásma



 ochranné pásmo
 přírodní památka



0 50 100 m

Zdroje dat:
Ortofoto ČR 2017, © ČÚZK
Katastr nemovitostí ČR, data k 1.1.2020, © ČÚZK
Vyhotoval:
Odbor životního prostředí, zemědělství a lesnictví

Záznam o zveřejnění

Vyvěšeno dne: 19.3.2020

Sejmuto dne:

Úřad vyvěšující písemnost na úřední desku tímto potvrzuje, že písemnost byla současně zveřejněna i způsobem umožňujícím dálkový přístup podle ustanovení § 25 odst. 2 správního řádu.

OBEC ČKYNĚ

384 81 Čkyně 2 ③

TELEFON: 388 423 170

...DIČ. CZ00250384... IČO. 002.50.384...

Podpis a razítko oprávněné osoby
potvrzující vyvěšení a zveřejnění

.....
Podpis a razítko oprávněné osoby
potvrzující sejmnutí